

WEBINAIRE ORAL DU DNB

MARDI 17 JUIN 2025 – 16H00 17H30

Gwenola SARAIS – IA-IPR Anglais pôle langue vivante – Académie de Grenoble
Matthieu GREBER – IA- IPR Physique- Chimie- Académie de Grenoble
Julie REVEIL - Formatrice académique - Professeure de Mathématiques
Alexandre PEYPE - Professeur Formateur académique - Physique-Chimie

SOMMAIRE

Le cadre de l'épreuve
orale du DNB

L'évaluation de
l'épreuve orale du DNB

Encore des questions ?

LE CADRE DE L'ÉPREUVE ORALE DU DNB

https://www.education.gouv.fr/bo/17/Hebdo42/MENE1731896N.htm?cid_bo=122780

Source : Bulletin officiel n°1 du 4 janvier 2018

Quoi ?

Une soutenance d'un **projet** présentant l'un **des objets d'étude** abordés ou menés dans le cadre de :

- l'enseignement d'histoire des arts, ou
- l'un des enseignements pratiques interdisciplinaires (EPI) du cycle 4, ou
- l'un des 4 parcours éducatifs (**Avenir, Citoyen, Santé, Education Artistique et Culturelle**) suivis.

LE CADRE DE L'ÉPREUVE ORALE DU DUB

https://www.education.gouv.fr/bo/17/Hebdo42/MENE1731896N.htm?cid_bo=122780

Source : Bulletin officiel n°1 du 4 janvier 2018

Comment ?

- Présentation **individuelle** (5 min) ou en **groupe** (10 min avec 3 candidats au maximum).
- A l'oral: ce que **chaque candidat a réalisé** éventuellement appuyée;
Projection (diaporama) et/ou enregistrement et/ou réalisation numérique, ...
- Production concrète **en appui d'un objet étudié** pour évaluer
 - **Ses compétences orales**
 - **Sa capacité de synthèse**
- Possibilité de faire **une partie en langue vivante (étrangère ou régionale)**, *si celle-ci est enseignée dans l'établissement.*
(bonification pouvant aller jusqu'à 10 points)

LE CADRE DE L'ÉPREUVE ORALE DU DNB

https://www.education.gouv.fr/bo/17/Hebdo42/MENE1731896N.htm?cid_bo=122780

*Source : Bulletin officiel n°1 du 4
janvier 2018*

Pour quoi ?

- Évaluer la capacité de chaque candidat à **exposer les compétences et connaissances acquises**, en relation avec les programmes d'enseignement de l'histoire des arts et de toutes les disciplines qui ont pu contribuer à nourrir sa soutenance.
- Évaluer chaque candidat en tenant compte à la fois du **contenu** et de la qualité de son **expression orale**.
- Évaluer les compétences de chaque candidat **individuellement** pour lui attribuer **une note sur 100**.

TEMPS QUESTIONS

?

Des questions sur le cadre de
l'épreuve ?

L'ÉVALUATION DE L'ÉPREUVE ORALE DU DNB

Partie sur 50 points :

Maîtrise de l'expression orale

évaluée tout au long de l'oral
c'est à dire *DURANT les 5 min
de présentation ET les 10 min
d'entretien avec le jury !*

Quelles compétences orales évaluer ?

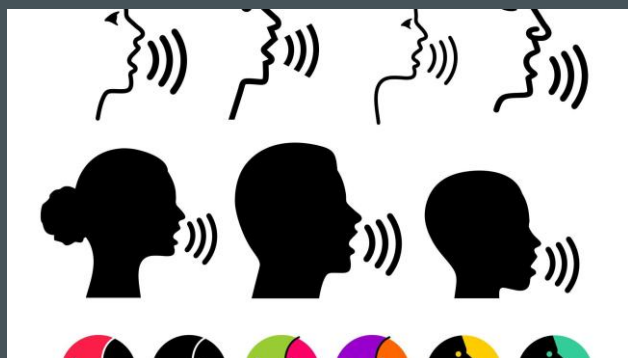
- Compétences locutoires
- Compétences linguistiques
- Compétences discursives
- Compétences non verbales
- Compétences psychosociales
- Compétences interactionnelles



ACADÉMIE
DE GRENOBLE

Liberté
Égalité
Fraternité

COMPÉTENCES LOCUTOIRES



*Capacités à produire un discours oral
cohérent, adapté au contexte et
compréhensible par un interlocuteur*

■ Articulation

■ Volume

■ Débit

COMPÉTENCES LINGUISTIQUES



*Capacités à utiliser des éléments permettant de **comprendre** et de **produire** des énoncés corrects du point de vue de la langue.*

- Syntaxe
- Lexique disciplinaire
- Style/Registre

Syntaxe :

- Omission du « ne » dans la négation :
« J'ai rien compris »
- Formes verbales incorrectes :
« ils croivent »,
« ils voyent », ...
- Enchaînement sans ponctuation ni clarté :
« Quand je suis rentré à la maison, puis après j'ai mangé, et après j'ai fait mes devoirs. »

Lexique disciplinaire :

- « Son poids est 10 kilo »
- « Le sucre fond au contact de l'eau... »
- « 36 est un diviseur de 12 »
- « L'Afrique est un pays »
- « Le rythme de la chanson est joli »

Style/Registre:

Familier :

« j'sais pas »



Courant:

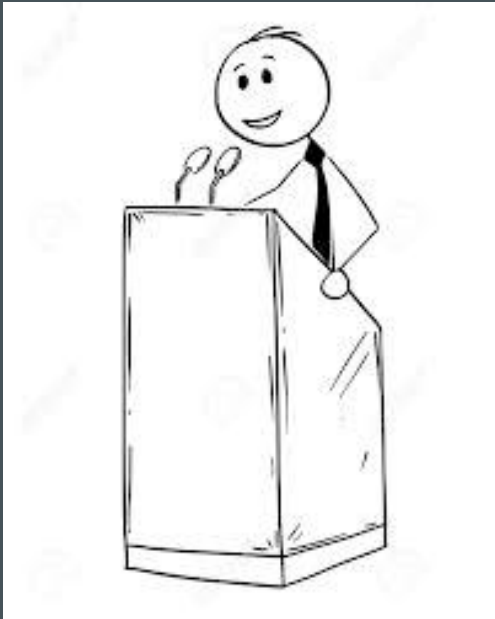
« je ne sais pas »



Soutenu :

« je l'ignore » OU
« je n'en n'ai pas la moindre idée »

COMPÉTENCES DISCURSIVES



*Capacités à organiser un discours de manière **cohérente**, **logique** et **appropriée** au contexte de communication (art de structurer les idées, d'enchaîner les phrases, de gérer la cohérence et la cohésion de sa production)*

- Argumentation
- Description
- Récit

Argumentation

But : convaincre ou persuader quelqu'un d'une idée, d'un point de vue.

Comment : en avançant des arguments, des preuves, des exemples.

Récit

But : raconter une histoire, un événement qui se déroule dans le temps.

Comment : en exposant des actions, des faits, avec un début, un développement et une fin.

Description

But : décrire une personne, un lieu, un objet ou une scène pour que l'interlocuteur puisse se représenter mentalement.

Comment : en donnant des détails sensoriels (visuels, sonores, tactiles...), des caractéristiques.

COMPÉTENCES NON VERBALES



Capacités à **communiquer sans utiliser de mots** : *tout signal* venant du langage corporel, des expressions faciales, de la gestuelle, de la posture, du regard, ...

- Regard
- Gestuelle
- Posture

COMPÉTENCES PSYCHOSOCIALES



Capacités à ***maintenir*** un état de bien-être psychique et à le ***démontrer*** par un ***comportement*** adapté et positif lors d'interactions avec les autres

- Empathie
- Capacité de résistance et de négociation
- Gestion du stress
- Expression des émotions

Empathie :

Surtout visible durant l'entretien, le candidat peut prendre en compte la parole de l'autre et interagir en conséquence

Capacité de résistance et de négociation :

Le candidat est impressionné par le jury, pouvant aller jusqu'à perdre ses moyens ou au contraire s'affirmer face à lui dans le but de défendre son propos

Gestion du stress :

Signes de stress; altération du discours par tous les signes de stress (respiration, regard, gestes parasites, voix, etc...)

Expression des émotions :

Le jury perçoit les émotions de l'élève à différents degrés jusqu'au point où celles-ci peuvent même servir son propos voire remporter l'adhésion

COMPÉTENCES INTERACTIONNELLES

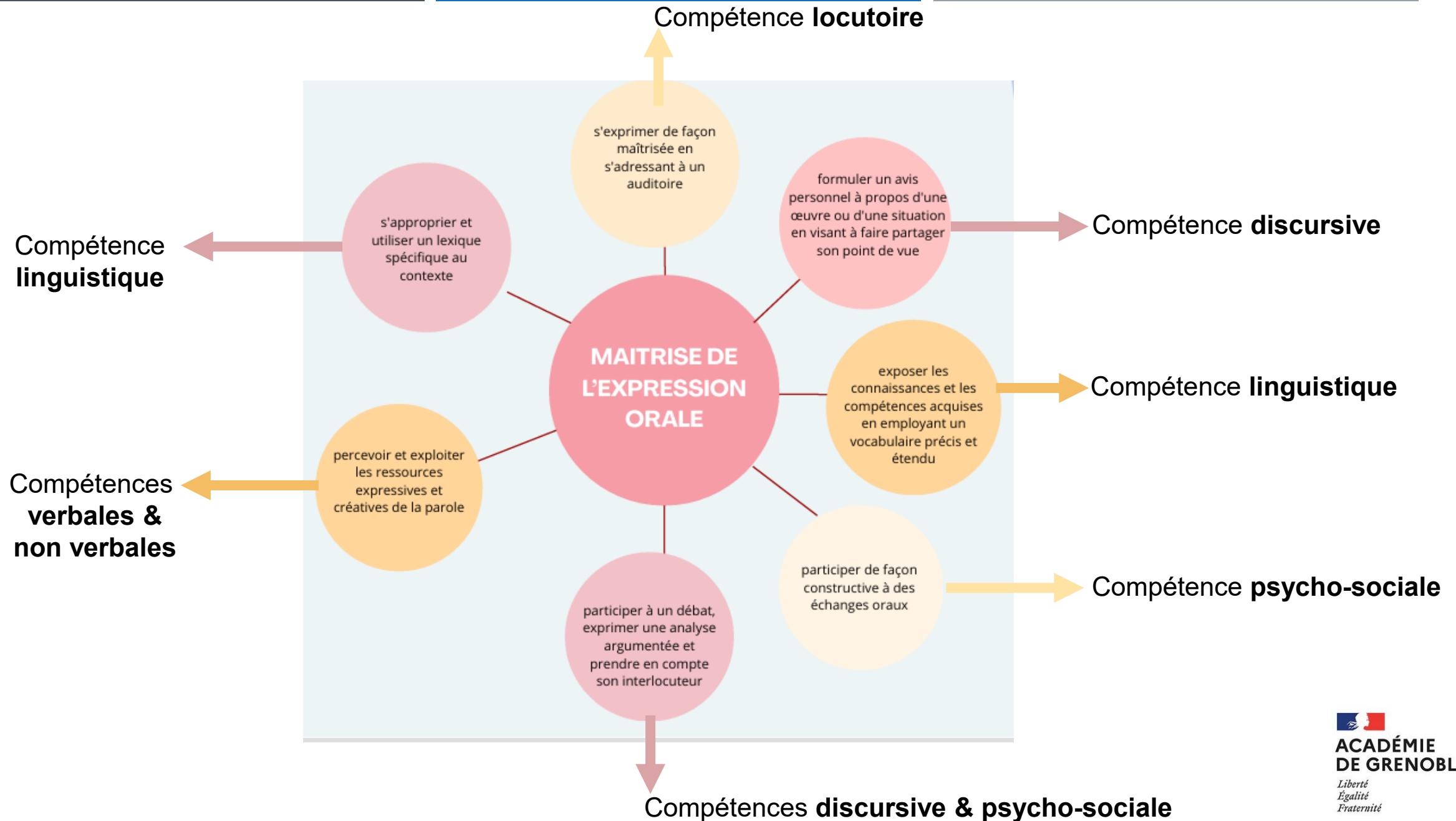


*capacités et savoir-faire qu'une personne utilise pour **interagir efficacement avec les autres**. Cela inclut la manière de communiquer, d'écouter, de comprendre, de négocier, de collaborer, et de gérer les relations interpersonnelles.*

- Compréhension
- Réaction
- Dialogue
- Discours en continu

Capacité à
intervenir de
manière fluide et
structurée

QUELS SONT LES ATTENDUS ?



QUELS OBSERVABLES ET NIVEAUX DE MAÎTRISE CHOISIR ?

A partir de la grille proposée avec les observables retenus, évaluer la prestation orale suivante puis attribuer une note :



A - Maîtrise de l'expression orale, 50 points Comprendre s'exprimer en utilisant la langue française à l'oral et l'écrit		Maîtrise insuffisante	Maîtrise fragile	Maîtrise Satisfaisante	Très bonne maîtrise
15 pts	Sait adopter une posture adaptée à la situation de l'oral et s'exprime clairement à l'oral, dans un niveau de langue approprié et avec un vocabulaire adapté D1.1 Utiliser les règles de la langue	0-3	4-7	8-11	12-15
15 pts	Présente un exposé structuré (introduction, développement avec connecteurs, conclusion) D1.1 parler communiquer	0-3	4-7	8-11	12-15

Quelle note (sur 30 points) attribuez-vous à cette élève ???

RÉSULTAT DU SONDAGE :

CONCLUSION :

Il semble nécessaire de choisir des niveaux de maîtrise et des observables **clairs, explicites et explicités, compris par tous** (nous les enseignants comme « nos » élèves) !

QUELS OBSERVABLES ET NIVEAUX DE MAITRISE CHOISIR?

0 à 3 pts

4 à 7 pts

8 à 10 pts

Choisir ici =>		Degré 1	Degré 2	Degré 3
Compétences discursives	Argumentation	Le sujet est traité, avec au moins un ou deux arguments ou exemples, sans organisation logique. La volonté d'argumenter n'est pas immédiatement perceptible.	Quelques arguments et exemples pertinent, avec un début d' organisation logique qui peut rester implicite, mais qui est perceptible par l'auditeur.	Arguments pertinents souvent étayés d'exemples. La structure du raisonnement, logique, apparaît. Des marqueurs verbaux soulignent l'enchaînement des idées.
	Débit	Le débit est parfois adapté, mais hésitant ou très rapide.	Le débit n'est ni trop rapide ni trop lent.	Le débit est adapté, varie, inclut des pauses.
Compétences interactionnelles	Discours en continu	L'élève commence à prendre la parole en juxtaposant quelques phrases simples.	L'élève commence à parler en continu : il peut produire des expressions simples, isolées, sur des faits.	L'élève parle en continu : l'élève peut produire un propos simple, cohérent sur des faits et des opinions.
Compétences linguistiques	Lexique disciplinaire	Le lexique est parfois correct.	Le vocabulaire employé est correct.	Le lexique est adapté tout en restant peu développé.
	Style / registre	Le registre de langue convient parfois.	Le registre de langue est courant, le plus souvent adapté au contexte.	Le registre de langue est courant, pleinement adapté au contexte.

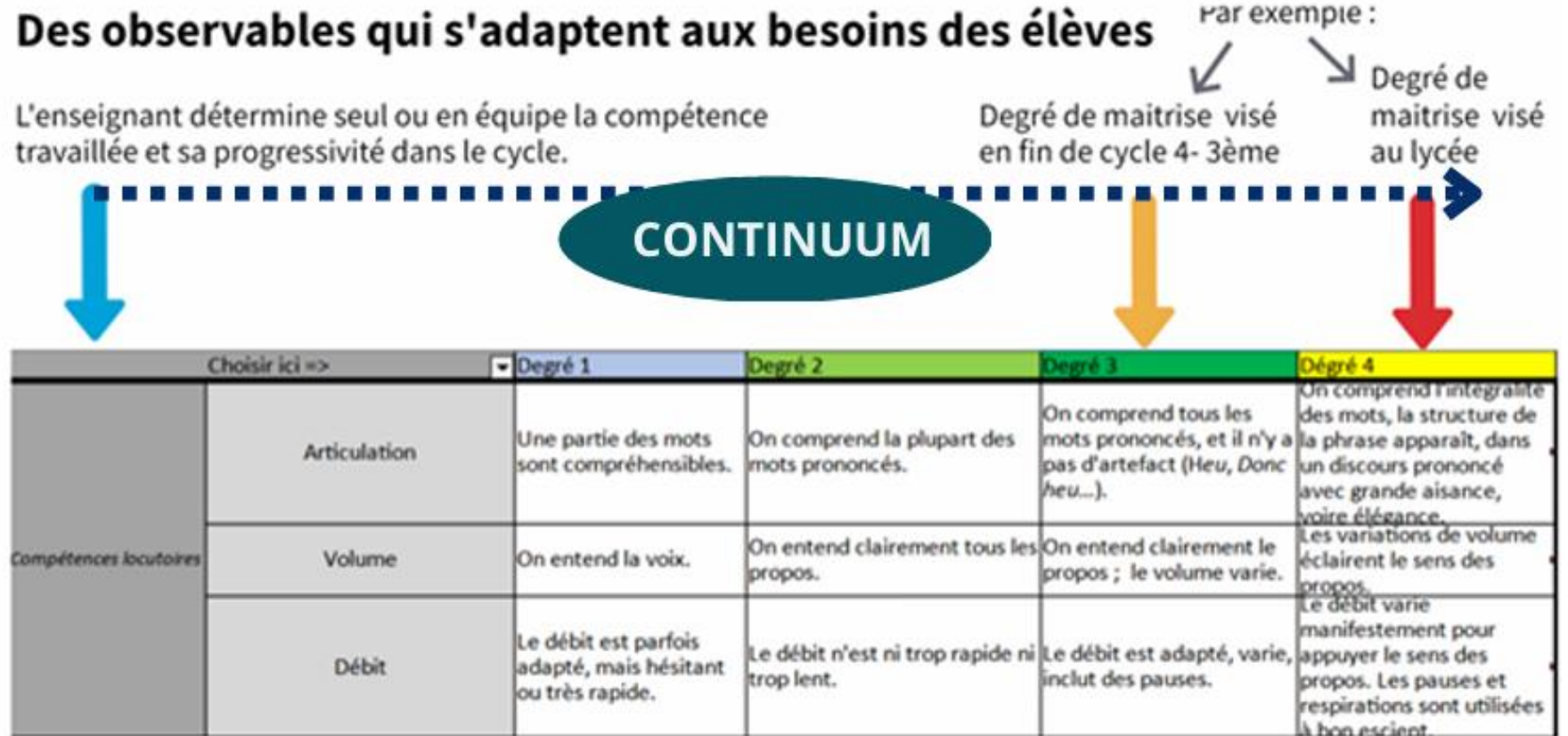
Evaluer la prestation suivante en vous servant de la grille ci-contre :



Quelle note (sur 50 points) attribuez-vous à cette élève ???

S'APPUYER SUR L'EXISTANT POUR ADAPTER LES OBSERVABLES :

Le travail de l'oral s'inscrit dans un **continuum** et requiert une préparation tout au long du collège



Source : [Site académique du continuum de l'oral](#)

Partons d'un contre exemple...

Quels critères sont retenus pour attribuer un niveau de maîtrise ???

A - Maîtrise de l'expression orale, 50 points Comprendre s'exprimer en utilisant la langue française à l'oral et l'écrit		Maîtrise insuffisante	Maîtrise fragile	Maîtrise Satisfaisante	Très bonne maîtrise
15 pts	Sait adopter une posture adaptée à la situation de l'oral et s'exprime clairement à l'oral, dans un niveau de langue approprié et avec un vocabulaire adapté D1.1 Utiliser les règles de la langue	0-3	4-7	8-11	12-15
15 pts	Présente un exposé structuré (introduction, développement avec connecteurs, conclusion) D1.1 parler communiquer	0-3	4-7	8-11	12-15

... puis d'un autre :

S'exprimer de façon maîtrisée face à un auditoire 15 points	A-Très bonne maîtrise 15 pts	Le candidat fait preuve de présence (écoute, distance aux notes, captation du jury...)
	B-Satisfaisant 12pts	Le candidat se détache régulièrement de ses notes, gestuelle expressive
	C-Fragile 8 pts	Le candidat lit ses notes mais observe par moment son auditoire
	D-Insuffisant 4 pts	Le candidat lit ses notes (papier ou numérique)

Ici, 15 pts sur 100 sont finalement accordés au rapport du candidat à ses éventuelles notes !

"Posture", conviction, enthousiasme, écoute /20

- ☐ J'ai une tenue correcte : mes vêtements sont adaptés à un examen.
- ☐ Je me tiens correctement : je ne suis pas avachi, le dos est droit, je suis stable et bien ancré.
- ☐ Je suis le plus détaché possible de mes notes, je m'adresse directement au jury, je le regarde.
- ☐ Je fais preuve d'énergie dans ma prise de parole, je varie le ton, sans tomber dans le numéro de clown.

4 items (De 15 à 20 points)

3 items (De 10 à 15 points)

2 items (De 5 à 10 points)

0 Ou 1 item (De 0 à 5 points)

Critères sur la tenue du candidat ... est-ce une compétence orale ?

Pour illustrer son exposé, le candidat peut faire un diaporama MAIS ce n'est pas obligatoire !

Quel support est évalué ?
Quid des autres productions ?
Quel(s) lien(s) y-a-t-il avec les capacités orales du candidat ?

3- Qualité et pertinence du support 5 pts				
TB : 5 Satisfaisant : 3 Fragile: 2 Insuffisant : 1	<ul style="list-style-type: none"> Pas de support ou support bâclé. 	<ul style="list-style-type: none"> Pertinence: pas cohérent par rapport au sujet. Qualité: peu esthétique, qualité des images mauvaises, peu lisible, trop court 	<ul style="list-style-type: none"> Pertinent: cohérent avec le plan. Images pas toujours de qualité. Trop de texte Rares fautes d'orthographe 	<ul style="list-style-type: none"> Diapositives en nombre suffisant Pertinence: cohérent avec le plan annoncé. Illustré avec une bonne qualité d'images et utilisé à propos. Esthétiquement de qualité. Pas de fautes d'orthographe

... L'idée étant de s'orienter vers une **réflexion intra-établissement** permettant à chaque équipe de définir **SES propres descripteurs** en lien avec les compétences à évaluer, certains étant plus pertinents que d'autres...

L'ÉVALUATION DE L'ÉPREUVE ORALE DU DNB

Partie sur 50 points :

Maîtrise du sujet présenté

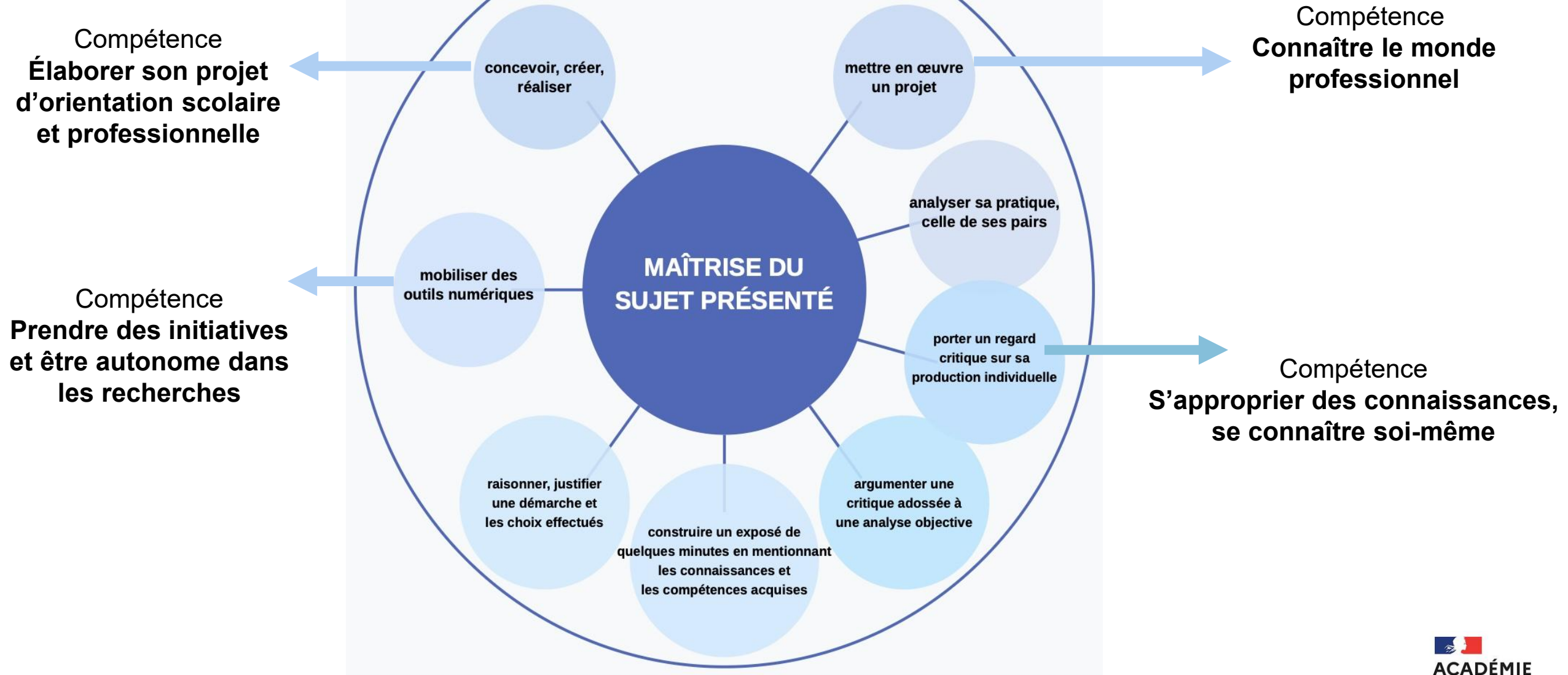
Des grilles et des critères à adapter...

Des grilles à adapter **en fonction du sujet** présenté lors de la soutenance orale :

- Enseignement d'histoire des arts,
- Enseignements pratiques interdisciplinaires (EPI),
- Parcours Avenir, Citoyen, Santé, Éducation Artistique et Culturelle.

Le cadre défini pour chaque type de sujet guide le choix des compétences pour évaluer la maîtrise du sujet présenté.

QUELS SONT LES ATTENDUS ?



Exemple pour le parcours Avenir

ENCORE DES QUESTIONS ?

Sinon n'hésitez pas à nous les poser directement par mail :

julie.reveil@ac-grenoble.fr

Alexandre-flore.peype@ac-grenoble.fr

- Nos critères d'évaluation retenus sont-ils bien appliqués et compris par tous les membres du jury ?
- Notre grille d'évaluation permet-elle de bien différencier les différents niveaux de maîtrise ?
- L'évaluation prend-elle en compte à la fois la maîtrise de l'oral et la maîtrise du sujet, de manière équilibrée ?
- ...



**ACADÉMIE
DE GRENOBLE**

*Liberté
Égalité
Fraternité*

Merci!